

Ideal für Unternehmen – entwickelt für Effizienz



Leistung im Einklang mit der Umwelt



EPSON[®]
EXCEED YOUR VISION

84.000¹ Seiten mit zuverlässiger Leistung – bis zu 95 % weniger Stromverbrauch²

Entdecken Sie die neuen Business-Multifunktions-Tintenstrahldrucker der WorkForce Pro WF-C869R-Serie mit RIPS-Technologie (Replacement Ink Pack System). Sparen Sie bis zu 95 % Strom² sowie 99 % Abfall², und senken Sie Ihre Ausfallzeiten mit den zuverlässigen Business-Tintenstrahldruckern, die bis zu 84.000 Seiten drucken, ohne zwischendurch die Tinte austauschen zu müssen¹.

Mit seiner Kombination aus innovativer, hochpräziser Technologie und der herausragenden Qualität, die das Markenzeichen von Epson ist, sorgt der wartungsarme WorkForce Pro WF-C869R für konstante Produktivität ohne Kompromisse bei der Qualität.



Mit dem verbesserten RIPS-System kann die neue WorkForce Pro WF-C869R-Serie von Epson bis zu 84.000 Seiten drucken, bevor ein Tintenwechsel notwendig wird¹. Die hohe Kapazität der Tintenbeutel und die reduzierte Anzahl von Bauteilen (keine Fixiereinheiten, Trommeln oder Entwickler) bewirken zusammen eine höhere Zuverlässigkeit und eine längere Lebensdauer des Produkts.

Weniger Wartung

Bis zu

 84.000

Seiten drucken, ohne die Tinte austauschen zu müssen¹

Höhere Produktivität

Bis zu

 3,5 x

schnellere Reaktionszeit bis zum ersten Ausdruck als Laserdrucker und Farbkopierer²



Umweltfreundlich

Bis zu

 95 %

weniger Stromverbrauch²

Sparsam

Bis zu

 99 %

weniger Abfall²

Medienflexibilität

Drucktechnologie ohne Wärmezeugung



Druck auf Medien mit bis zu 300 g/m²



Erleben Sie einen reibungslosen Druckprozess

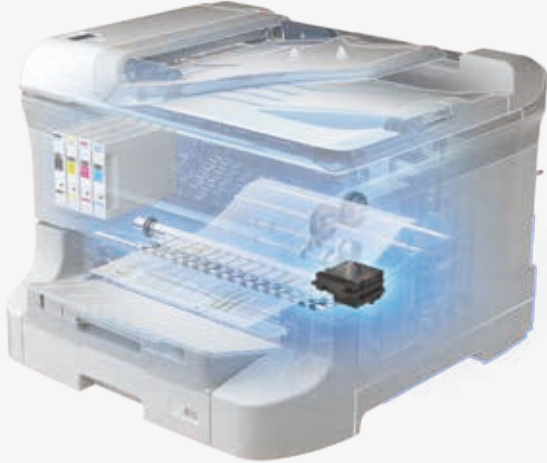
Weniger Kosten für IT-Support

Da die Tintentanks eine hohe Kapazität haben und keine Fixiereinheiten oder Trommeln ausgetauscht werden müssen, können Sie erheblich Zeit und Geld für Administration, Reparatur, Probleme mit der Tintenzufuhr und Wartung sparen. Dies hilft Ihnen, versteckte Kosten zu vermeiden, die durch Misswirtschaft bei den Verbrauchsmaterialien und technischen Support entstehen. Der WF-C869R ist höchst zuverlässig und benötigt weniger Verbrauchsmaterialien. Dadurch können Sie höhere Kosteneinsparungen erreichen und die Effizienz durch eine neue Zuteilung von Ressourcen erhöhen.

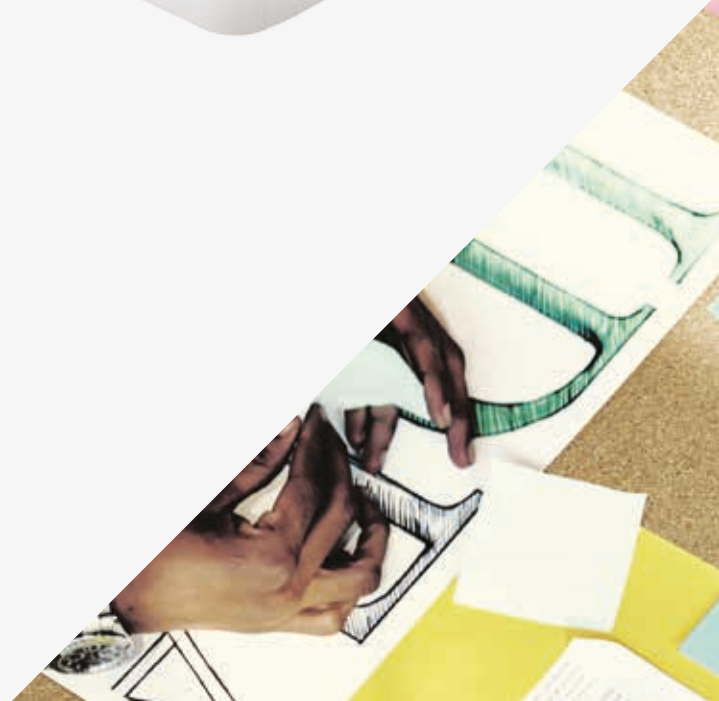
Weniger Wartung

Zusammen mit dem verbesserten RIPS-System sorgt die bewährte PrecisionCore-Technologie von Epson für weniger Benutzereingriffe. Es bietet eine hohe Druckkapazität von bis zu 84.000 Seiten¹, bevor ein Tintenwechsel erforderlich wird. Dies vereinfacht das Verwalten von Verbrauchsmaterialien und ermöglicht eine konstante Produktivität im Unternehmen – rund um die Uhr. Gegenüber vergleichbaren Laserdruckern sind weniger Komponenten erforderlich. Dies senkt die Notwendigkeit manueller Eingriffe und reduziert Ausfallzeiten auf ein Minimum.

Business-Tintenstrahldrucker



Laserdrucker



Smart und umweltfreundlich



Erreichen Sie Ihre Umwelt- und CSR-Ziele

Der WF-C869R stößt kein Ozon aus, produziert bis zu 99 % weniger Abfall² und verbraucht bis zu 95 % weniger Strom² als vergleichbare Laserdrucker oder -kopierer – so weist Ihr Unternehmen eine bessere Umweltbilanz auf.



Sorgen Sie für eine umweltschonendere Lieferkette

Erlangen Sie mehr Kontrolle über Ihre Druckvorgänge, und leisten Sie einen Beitrag zu einer umweltfreundlichen Lieferkette. Die hohe Ergiebigkeit, weniger Verbrauchsmaterialien und weniger Verpackungsmüll senken die Umweltbelastung durch Logistik und Recycling und helfen Ihnen beim Erreichen Ihrer Umweltziele.



Unterstützen Sie Ihr Team bei dem, was es am besten kann

Bis zu
3,5 x

kürzere Reaktionszeit bis zum ersten Ausdruck als Laser- und Farbkopierer²

Bis zu
4,5 x

mehr Drucke als Farblaserdrucker und Farbkopierer³

Bis zu
2 x

schneller bei den typischen Druckaufträgen von wenigen Seiten im Büro²

Optimale Produktivität

In Umgebungen mit Arbeitsgruppen, in denen Ausfallzeiten einfach keine Option sind, sorgt die WF-C869R-Serie für beruhigende Zuverlässigkeit. Mit Druckgeschwindigkeiten von bis zu 35 Seiten pro Minute in Schwarzweiß und Farbe (24 Seiten/Min. nach ISO⁴), bietet sie eine bis zu 3,5 Mal schnellere Reaktionszeit bis zum ersten Ausdruck².

Weniger zeitraubende Unterbrechungen

Verbrauchsmaterialien lassen sich schnell und einfach wechseln. Dies senkt den Zeitaufwand für Benutzereingriffe um bis zu 94 %² im Vergleich mit Laserdruckern. So können Sie ganz entspannt viele Stunden unterbrechungsfreier Leistung genießen. Außerdem ist das Gerät sehr wirtschaftlich, denn es erzeugt bis zu 4,5 Mal mehr Drucke als Farblaserdrucker und Farbkopierer².

Flexibilität bei der Medienauswahl

Dank einer Drucktechnologie ohne Wärmeerzeugung können Sie leicht auf verschiedenste Medien drucken, einschließlich Recyclingpapier, glänzende Medien, Umschläge, Visitenkarten und Etiketten. Im Gegensatz zu Lasergeräten entfällt praktisch bei der Tintenstrahl-Drucktechnologie die Aufwärmzeit. So werden übliche Büro-Druckaufträge von wenigen Seiten bis zu 2 Mal schneller erzielt.



Vielfältige Business-Funktionen

Der WF-C869R bietet eine benutzerfreundliche, Smartphone-ähnliche Bedienoberfläche und verfügt zudem über PCL- und PostScript-Kompatibilität sowie standardmäßig über einen automatischen Dokumenteneinzug für 50 Blatt zum beidseitigen Scannen in einem Schritt.

Zudem sind zahlreiche Werkzeuge zur Integration in bereits vorhandene Abläufe sowie Software mit zusätzlichen Funktionen erhältlich, die Ihnen noch mehr Produktivität und Rentabilität ermöglichen.

Epson Print Admin



Halter für Kartenleser nicht im Lieferumfang enthalten

Steigern Sie Ihre Produktivität, und kontrollieren Sie das Druckaufkommen über eine Server-basierte Lösung, die eine sichere Umgebung zum Drucken, Scannen und Kopieren inklusive Benutzer-Authentifizierung schafft.



Mobile und Cloud-Druckfunktionen



Verwandeln Sie Ihr Tablet oder Smartphone in einen leistungsstarken Büroassistenten. Mit den mobilen und Cloud-Druckdiensten von Epson können Sie Dokumente im Büro und unterwegs mit Smartphones und Tablets ohne Kabelverbindung⁵ drucken und scannen.

Epson Open Platform (EOP)

Erlangen Sie die komplette Kontrolle über Ihren Druckbetrieb mit einer Reihe von Partnerlösungen, mit denen Sie den WF-C869R an spezielle und veränderte Geschäftsanforderungen anpassen können – mit Lösungen, die Sie bei der besseren Verwaltung Ihrer Druckvorgänge unterstützen.

Epson Device Admin

Steuern, analysieren und verwalten Sie Ihre Druckerflotte zentral über eine intuitive Oberfläche, die entwickelt wurde, um Kosten zu senken und die Produktivität zu steigern.

Document Capture Pro

Scannen, speichern und senden Sie Dokumente mit dem WF-C869R und dem Document Capture Pro Server – für eine einfache, zentrale Verwaltung von Dokumenten. Mit Document Capture Pro können Benutzer gescannte Dokumente im Unternehmen effizient per Tastendruck automatisch benennen, trennen, optimieren, bearbeiten und verteilen.



Kopieren und Drucken	Druckgeschwindigkeit	Bis zu 35 Seiten/Min. in Schwarzweiß und Farbe (24 Seiten/Min. nach ISO) ⁴
	Druckauflösung (Standard/maximal)	600x600 dpi/4800x1200 dpi
	Reaktionszeit bis zum ersten Ausdruck aus dem Bereitschaftsmodus	DIN A4-Druck, einseitig: 6/6,5 Sek.; doppelseitig: 11/11 Sek. ⁶
	Reaktionszeit bis zum ersten Ausdruck aus dem Stromsparmmodus	DIN A4-Druck, einseitig: 9/9 Sek., ISO 17629 ⁶
	Kopiergeschwindigkeit, einseitiger DIN A4-Druck (ADF/Flachbett)	22/21 Kopien/Min. ⁷ / 22/21 Kopien/Min. ⁸
	Kopierauflösung (Standard/Max.)	600x600 dpi/600x1200 dpi
	Druckersprachenemulationen	PCL5/PCL6, PostScript 3.0, ESC/P-Raster, ESC/P-R (RHV2)
	Monatliches Druckvolumen (empfohlen/maximal)	2.000–10.000 ⁹ Seiten/75.000 ¹⁰ Seiten
Scannen und Faxen	Scangeschwindigkeit aus dem automatischen Dokumenteneinzug (ADF)	25/25 Bilder/Min. (einseitig, DIN A4), 45/45 Bilder/Min. (doppelseitig); Schwarzweiß und Farbe, mit 200 dpi
	Scanauflösung (optisch/maximal)	600x600 dpi/1200x2400 dpi
	Kompatibilität	TWAIN (Win/Mac), WIA (Win), ICA (Mac)
	Farbtiefe	Farbe (RGB): Eingang: 30 Bit; Ausgang: 24 Bit
	Scan-To-Funktionen	Scan-To-PC, Scan-To-Email, Scan-To-Folder, Scan-To-Cloud, Scan-To-USB-Speicherstick
	Unterstützte Formate	Jpeg, TIFF, PDF
	Faxgeschwindigkeit	Bis zu 33,6 Kbit/s
	Fax-Komprimierungsmethode	Schwarzweiß: MMR/MR/MH; Farbe: Jpeg
Anschlussmöglichkeiten und Sicherheit	Serienmäßige Schnittstellen	Netzwerk: 10BASE-t, 100BASE-TX, 1000BASE-t; kabelloses Netzwerk: IEEE 802.11 b, IEEE 802.11 g, IEEE 802.11n, 1xUSB 3.0, NFC
	Wi-Fi (Betriebsmodi/Sicherheit)	Infrastruktur, Wi-Fi Direct (Simple-AP-Modus)/WEP (64/128 Bit), WPA-2PSK(TKIP/AES), WPA2-Enterprise
	Protokolle (Netzwerk/Druck)	IPv4, IPv6, TCP, UDP, HTTP, HTTPS, SSL/TLS / LPR, FTP, IPP, Port 9100, WSD, Net BIOS over TCP/IP, IPPS, PTP over IP, DPS over IP, IS, Bonjour/Airprint
	Netzwerk-Management-Protokolle	HTTP, DHCP, BOOTP, APIPA, DDNS, mDNS, SNTP, WSD, LLTD, SMTP, LLMNR, POP3, IEEE802.1X, ARP, GARP, EAP, ICMP, IGMP, DCHP, DNS-SD, HTTPS, XMPP, SMTPS, LDAP, LDAPS, SNMP 1.0, SNMP 2.0c, SNMP 3.0, SNMP Trap
	Netzwerk/andere	IEEE802. 1 x (Ethernet), IP-Filterung, IPsec/Epson Open Platform-Unterstützung
	Kompatibilität mit Windows und Mac	Windows XP 32-Bit (SP3 oder höher), Windows XP x64 (SP2 oder höher), Windows Vista/7/8/8.1/10 (32-Bit und 64-Bit), Windows Server 2003 (SP2 oder höher)/2003 R2/2008/2008 R2/2012/2012 R2/Mac OS X 10.6.8/10.7.x/10.8.x/10.9.x/10.10.x/10.11.x
	Unterstützung für Linux/Unix/Citrix/SAP/Novell	Unterstützung für Linux, Citrix, Android, iOS, SAP-Gerätetyp PCL5/6
	Papiermanagement	835 Blatt (85 Blatt im automatischen Papiereinzug auf der Rückseit, 250 Blatt in der ersten vorderseitigen Papierkassette, 500 Blatt in der zweiten vorderseitigen Papierkassette)/1835 Blatt (85 Blatt im automatischen Papiereinzug auf der Rückseite, 250 Blatt in der ersten vorderseitigen Papierkassette, 3x500 Blatt in der zweiten bis vierten vorderseitigen Papierkassette)
	Papierausgabe	250 Blatt (Normalpapier), bedruckte Seite nach oben, 20 Blatt hochwertiges Fotopapier/Postkarte
	Papiergewicht	Hinteres Multifunktions-Papierfach: 64–300 g/m ² ; Vordere Papierkassetten 1 bis 4: 64–200 g/m ² , Duplexeinheit: 64–150 g/m ²
	Automatischer Dokumenteneinzug des Scanners	50 Blatt
	Leistungsaufnahme	Betrieb (Kopieren) 40 W, Stromsparmmodus: 1,6 W (bei aktiviertem Wi-Fi), nomineller Stromverbrauch von 0,3 kWh/Woche

1. Besonders ergiebige Tinteneinheit für bis zu 84.000 Seiten. Die tatsächliche Ergiebigkeit hängt von den gedruckten Dokumenten und den Betriebsbedingungen ab. Weitere Informationen finden Sie unter www.epson.eu/pageyield. Die im Lieferumfang enthaltene Tinte reicht nur für die Initialisierung des Druckers, für den weiteren Betrieb muss weitere Tinte erworben werden.

2. Getestet von BLI über einen Zeitraum von zwei Monaten bis Februar 2017, im Vergleich zu einer Auswahl ähnlicher Geräte, herausgegeben von Epson. Weitere Informationen unter www.epson.eu/inkjetsaving.

3. Für den WF-C869R: Daten ab Februar 2017 gemäß den Herstellerangaben zur Ergiebigkeit. Weitere Informationen unter www.epson.eu/inkjetsaving.

4. Zeigt gemäß ISO/IEC 24734 den durchschnittlichen ESAT-Wert in der Kategorie „Office“ für einseitigen bzw. beidseitigen DIN A4-Druck im Standardmodus. Weitere Informationen unter www.epson.eu/testing.

5. Für Epson iPrint und Epson Creative Print ist eine WLAN-Verbindung und für Epson Druck-Apps, Email Print und Scan-to-Cloud ist eine Internetverbindung erforderlich.

6. Gemäß ISO/IEC 176297

7. Gemäß ISO/IEC 24735

8. Gemäß ISO/IEC 29183

9. Zur Gewährleistung langfristiger Druckqualität und Zuverlässigkeit wird empfohlen, die angegebenen monatlichen Mengen nicht zu überschreiten.

10. Maximale Anzahl gedruckter Seiten pro Monat basierend auf der Leistungsfähigkeit des Druckers, einschließlich der Druckgeschwindigkeit nach ISO und des Papiermanagements.

Wenn Sie weitere Informationen zu den unterstützten Sprachen und Geräten benötigen, besuchen Sie uns im Internet unter www.epson.de/connect. Änderungen der technischen Daten vorbehalten. Die neuesten technischen Daten finden Sie unter www.epson.eu.

Weitere Informationen erhalten Sie von Ihrer Epson Niederlassung oder unter www.epson.de, www.epson.at bzw. www.epson.ch.

Epson Deutschland GmbH
Otto-Hahn-Str. 4
D-40670 Meerbusch
Info-Line: +49 (0) 2159/92 79 500
Telefax: +49 (0) 2159/538-3000
www.epson.de

Epson in Österreich
Info-Line: 01 253 49 78 333
www.epson.at
Epson in der Schweiz
Info-Line: 022 592 7923
www.epson.ch

Alle Marken und eingetragenen Warenzeichen sind das Eigentum der Seiko Epson Corporation oder der jeweiligen Rechteinhaber. Diese Produktinformationen können ohne vorherige Ankündigung geändert werden.

EPSON[®]